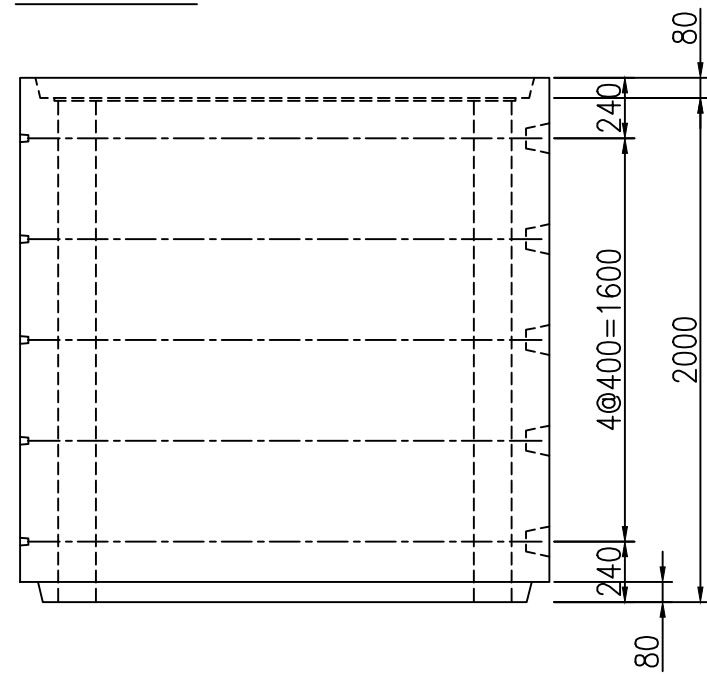


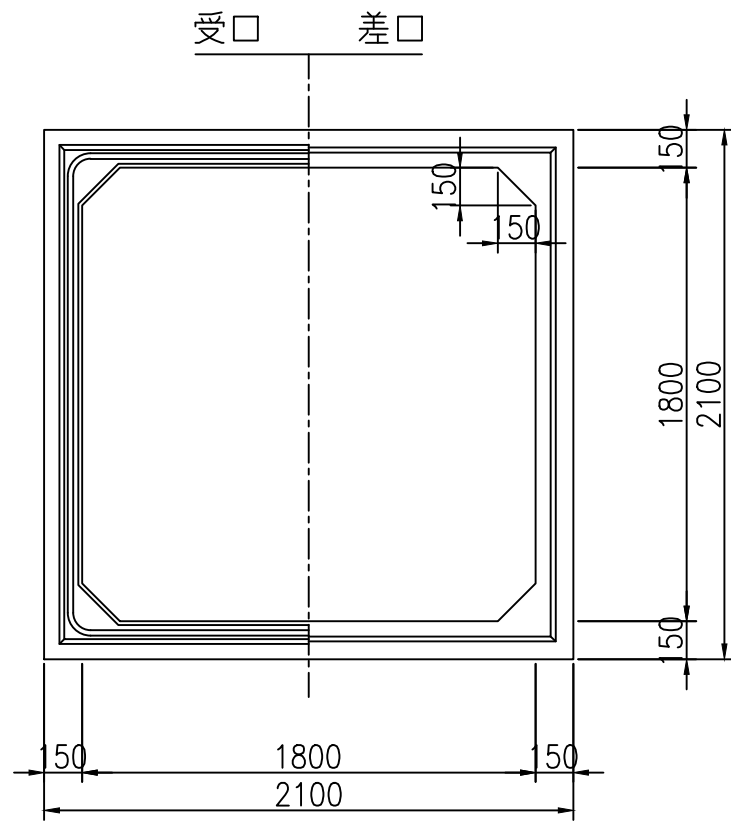
# PC 1800×1800×2000 構造図 (150型/300型)

## 設計条件

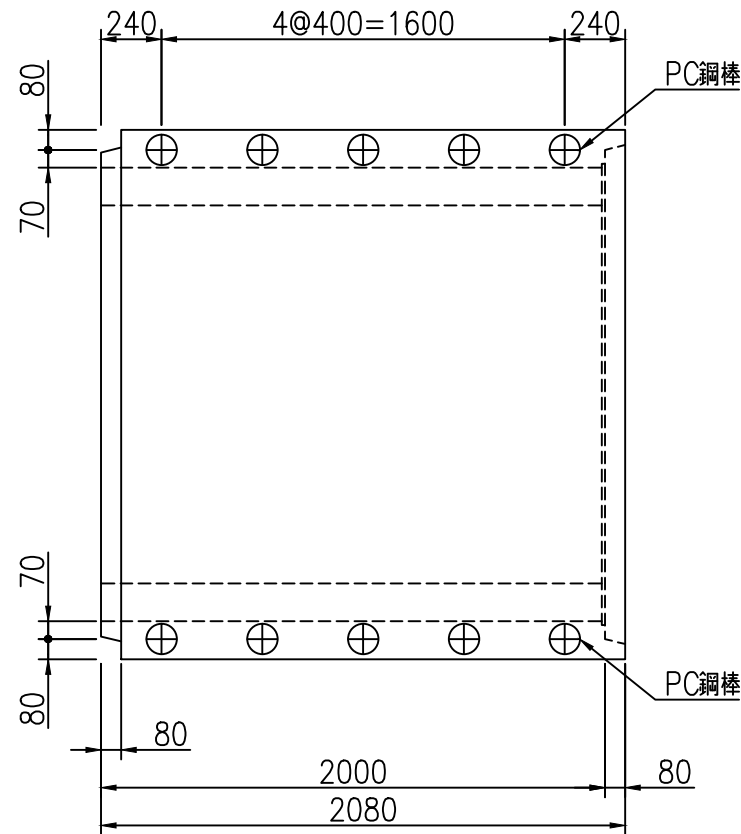
平面図



正面図



側面図



|                 |   |                   |
|-----------------|---|-------------------|
| コンクリート          |   |                   |
| 設計基準強度          | $\sigma_{ck} = 40$                        | N/mm <sup>2</sup> |
| PC鋼棒 (C種1号)     |   |                   |
| SBPR 1080/1230  |   |                   |
| 鉄筋              |   |                   |
| 許容引張応力度         | $\sigma_{sa} = 160$                       | N/mm <sup>2</sup> |
| 活荷重             | T-25                                      |                   |
| 土被り             | 150型 H = 0.5~1.5 m<br>300型 H = 1.51~3.0 m |                   |
| 鉄筋コンクリートの単位体積重量 | $\gamma_c = 24.5$                         | kN/m <sup>3</sup> |
| 土の単位体積重量        | $\gamma = 18.0$                           | kN/m <sup>3</sup> |
| 土圧係数            | $K_0 = 0.50$                              |                   |
| 製品参考質量          | W = 6080                                  | kg                |

※適用土被りは0.2mまで対応が可能である。

|               |                       |    |        |
|---------------|-----------------------|----|--------|
| 名称            | PCボックスカルバート 構造図 (参考図) |    |        |
| 呼び寸法          | 1800×1800×2000        |    |        |
| 発行年月          | 平成25年4月版              | 縮尺 | S=1/30 |
| 図番            | PC_No-03_181820       |    |        |
| 全国ボックスカルバート協会 |                       |    |        |
| 社名            |                       |    |        |