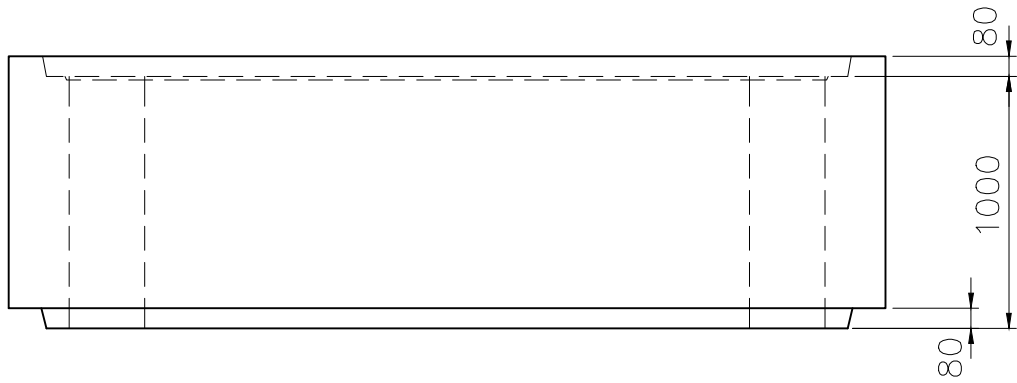
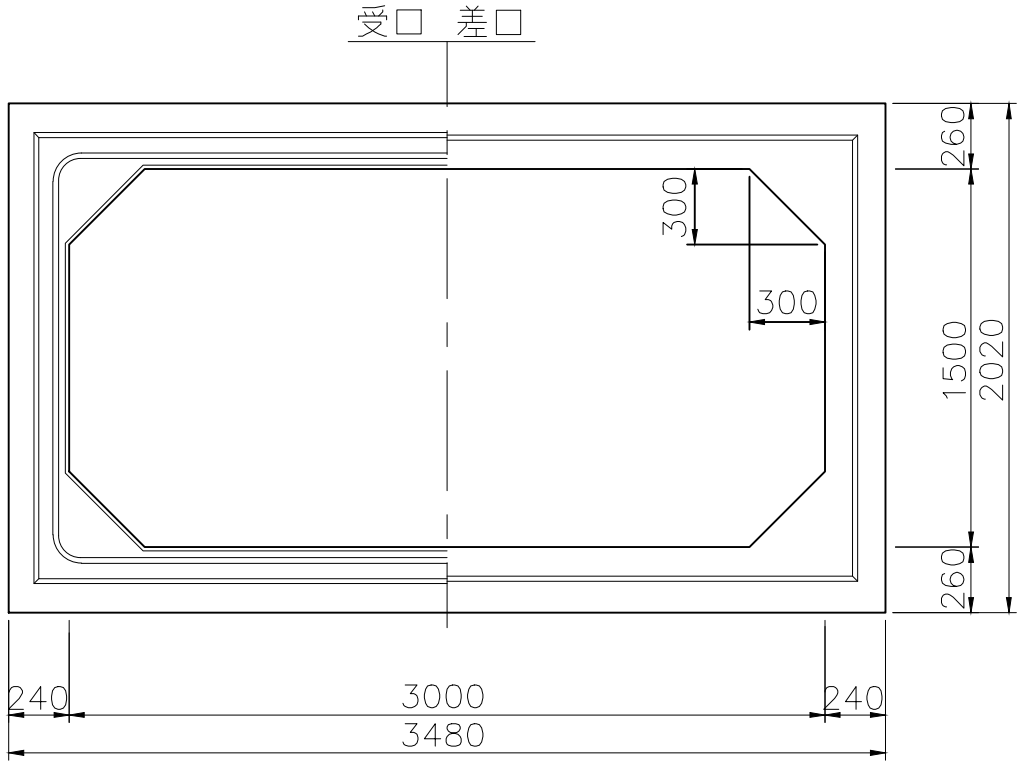


RC 3000×1500×1000 構造図

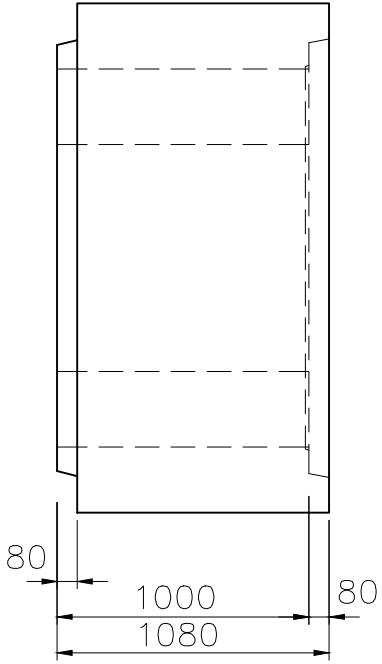
平面図



正面図



側面図



設計条件

コンクリート	
設計基準強度	$\sigma_{ck} = 35 \text{ N/mm}^2$
許容曲げ圧縮応力度	$\sigma_{ca} = 12 \text{ N/mm}^2$
鉄筋	
許容引張応力度	$\sigma_{sa} = 160 \text{ N/mm}^2$
活荷重	$T = 25$
土被り	$H = 0.2 \sim 3.0 \text{ m}$
鉄筋コンクリートの単位体積重量	$r_c = 24.5 \text{ kN/m}^3$
土の単位体積重量	$r = 18.0 \text{ kN/m}^3$
土圧係数	$K_0 = 0.50$
製品参考質量	$W = 6770 \text{ kg}$

名 称	ボックスカルバート 構造図 (参考図)		
呼び寸法	3000×1500×1000		
発行年月	平成25年4月版	縮尺	S=1/30
図 番	RC_No-41_301510		
全国ボックスカルバート協会			
社 名			